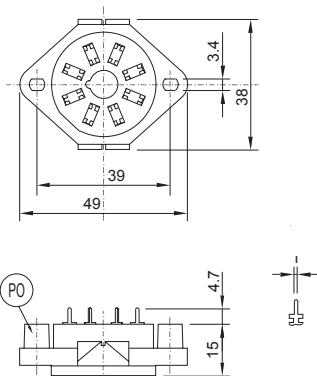
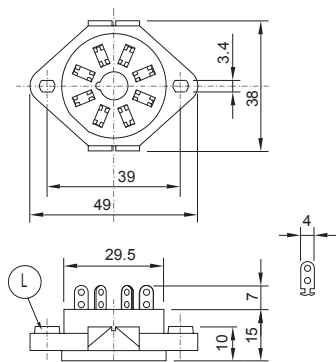


S2



## S2-L

8 пин

Клеммы под пайку

Розетка под фланец

### Технические параметры

Номинальная нагрузка

10A/250V

Диэлектрическая прочность (между контактами)

2,5кВ

Терминалы из луженой латуни

## S2-PO

8 пин

Для печатного монтажа

Розетка под фланец

### Технические параметры

Номинальная нагрузка

10A/250V

Диэлектрическая прочность (между контактами)

2,5кВ

Терминалы из луженой латуни

### Разметка на плате

