

Moduł kontroli zatrzymania MSI



- Dwa czujniki wykrywające zatrzymanie
- Wyjścia 2 NO
- Fizyczne wykrywanie części ruchomej
- Wysoki poziom bezpieczeństwa

Funkcja

MSI wykrywa części ruchome maszyny za pomocą dwóch niezależnych od siebie czujników indukcyjnych. Tylko gdy silnik jest zatrzymany, klucz może zostać zwolniony.

Dane techniczne

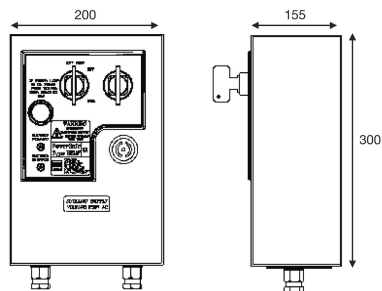
Zasilanie	24 V AC/DC, 110/230 V AC
Pobór mocy	20 VA/18 W
Wyjście przekaźnikowe	2 NO
Wyjście tranzystorowe	2 PNP
Maks. napięcie zestyku	250 V
Maks. prąd zestyku	6 A
Stopień ochrony	IP65
Kabel połączeniowy	2 x M20
Montaż	4xM8
Waga	5 kg
Temperatura pracy	-5 °C do +55 °C
Bezpieczeństwo	PL e wg. ENISO 13849-1 (kompletny system)
Standard	IEC947-1.3, IEC947-5, EN60947, EN60439-1
Zgodność zt	MD, EMC, LVD
Atesty	CE

Wskazywanie statusu

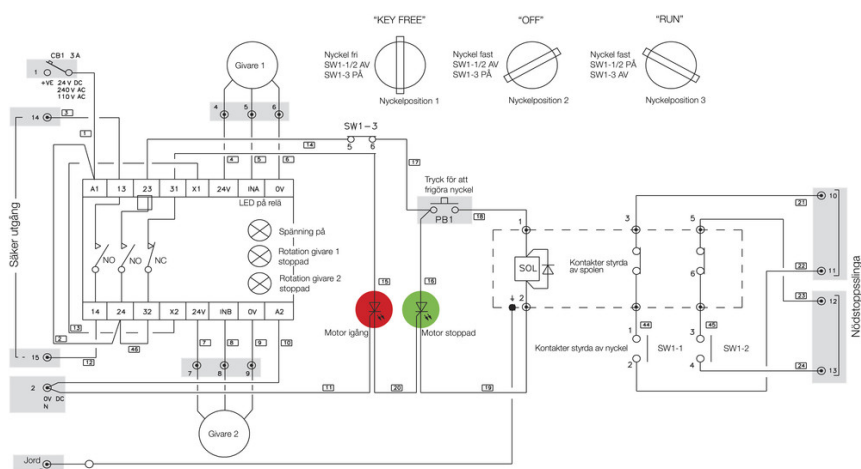
- Silnik pracuje
- Silnik zatrzymany

Wymiary

(mm)



Połączenie



Terminal

- | | |
|----|---|
| 1 | Napięcie zasilania, + (L) |
| 2 | Napięcie zasilania, - (N) |
| 3 | Uziemienie |
| 4 | 24 V Czujnik 1 |
| 5 | INA Czujnik 1 |
| 6 | 0 V Czujnik 1 |
| 7 | 24 V Czujnik 2 |
| 8 | INB Czujnik 2 |
| 9 | 0 V Czujnik 2 |
| 10 | Pętla zatrzymania awaryjnego 1 |
| 11 | Pętla zatrzymania awaryjnego 1 |
| 12 | Pętla zatrzymania awaryjnego 2 |
| 13 | Pętla zatrzymania awaryjnego 2 |
| 14 | Wjście bezpieczne NO, zamknięte w trakcie postoju |
| 15 | Wjście bezpieczne NO, zamknięte w trakcie postoju |

Numery katalogowe

Nr katalogowy

MSIFSBFCAT4-24D

MSIFSBFCAT4240A

Opis

Moduły kontroli zatrzymania MSI, 24 V DC

Moduły kontroli zatrzymania MSI, 240 V AC

UWAGA! Przy zamówieniu numer zamówienia należy uzupełnić symbolem klucza, np. „AB1” lub „ABC123”.